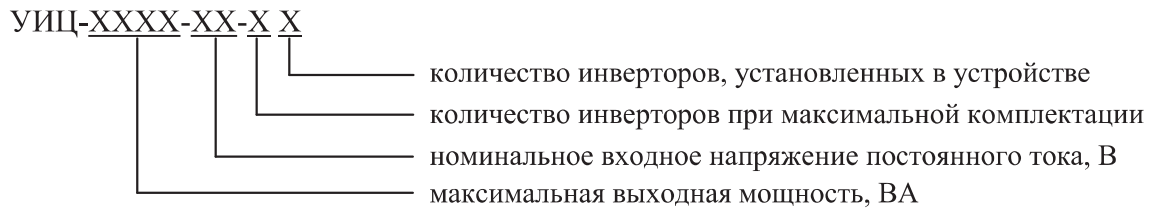


16.2 УИЦ с принудительным охлаждением

УИЦ-6000-48-22, УИЦ-6000-60-22, УИЦ-9000-48-33, УИЦ-9000-60-33, УИЦ-15000-48-55, УИЦ-15000-60-55, УИЦ-24000-48-88, УИЦ-24000-60-88 представляют собой устройства с принудительным воздушным охлаждением при помощи вентиляторов.

Условное обозначение устройств:



Устройства предназначены для установки в 19-дюймовый конструктив и состоят из одной или нескольких секций инверторов СИ-6000, в каждую из которых устанавливаются до двух инверторов ИЦ-3000 и модуля электронного байпаса БП необходимой мощности.

Опционально в состав устройств может входить панель распределения, на которой устанавливаются входные и выходные автоматические выключатели сети переменного тока, батарейный автоматический выключатель или предохранитель, а также ручной сервисный байпас.

В состав распределительной панели входят автоматической

Электрические соединения секций инверторов и модуля байпаса осуществляются при помощи разъемов, расположенных с задней стороны устройств.



Инвертор ИЦ-3000



Секция инверторов СИ-6000



Модуль электронного байпаса
БП

Устройства УИЦ с принудительным охлаждением обеспечивают:

- параллельную работу инверторов;
- синхронизацию и деление нагрузки между инверторами посредством цифровой шины;
- работу в режимах On-line и Off-line;
- переключение питания нагрузки с инверторов на сеть и с сети на инверторы в течение не более 4 мс;
- подключение или замену инвертора без отключения устройства;
- отображение информации о состоянии устройства на ЖК-индикаторе электронного байпаса БП-15000 и БП-30000;
- дистанционную сигнализацию беспотенциальными контактами аварийных реле.

В УИЦ-6000-48(60)-22 допускается параллельная работа инверторов без внешнего модуля электронного байпаса. При этом, для обеспечения бесперебойности выходного напряжения, может использоваться встроенный в инвертор электромеханический байпас с временем переключения не более 10 мс.

Основные технические характеристики устройств представлены в табл. 16.2.1.

Таблица 16.2.1.

Основные технические характеристики	УИЦ-6000-48(60)-22	УИЦ-9000-48(60)-33	УИЦ-15000-48(60)-55	УИЦ-24000-48(60)-88
Тип инвертора	ИЦ-3000			
Количество секций СИ-6000	1	2	3	4
Максимальное количество инверторов, шт.	2	3	5	8
Электронный байпас	БП-6000	БП-10000	БП-15000	БП-30000
Максимальная выходная мощность, ВА/Вт	6000/ 4800	9000/ 7200	15000/ 12000	24000/ 19200
Диапазон изменения входного напряжения (пост.), В	42 - 59 (54 - 72)*			
Напряжение питания байпаса (перем.), В	176 - 264			
Номинальное выходное напряжение (перем.), В	230			
Нестабильность выходного напряжения, %, не более	±1,5			
Частота выходного напряжения, Гц	50±0,1			
Форма выходного напряжения	синусоида			
Коэффициент искажения синусоидальности кривой выходного напряжения, %, не более	3			
Время работы на полутора кратной максимальной полной выходной мощности, мин., не более	1			
Интерфейс	RS-485			
Габаритные размеры (ВхШхГ), мм.	133(3U)x 490x460	223(5U)x 490x460	400(9U)x 490x460	489(11U)x 490x460
Габаритные размеры с панелью распределения (ВхШхГ), мм.	267(6U)x49 0x460	356(8U)x 490x460	624(14U)x 490x460	714(16U)x 490x460
Масса, при полной комплектации (без панели/с панелью распределения) кг, не более	24/31	34/41	57/67	82/92

*Примечание – В скобках указаны значения для УИЦ с номинальным входным напряжением 60 В.

Уровень радиопомех, создаваемых при работе УИЦ с принудительным охлаждением, не превышает значений, установленных ГОСТ 30428-96 класс А.

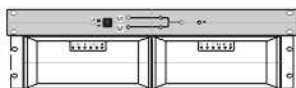
УИЦ с принудительным охлаждением обеспечивают нормальную работу и сохранение параметров:

- при температуре окружающего воздуха от 0°C до +40°C;
- при относительной влажности воздуха 80% и температуре +25°C;
- при атмосферном давлении (450 – 800) мм рт. ст.

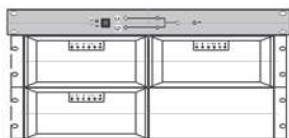
Устройства допускают транспортирование при температуре от минус 50°C до +50°C и хранение по условиям хранения I ГОСТ 15150.

Срок службы устройств 20 лет.

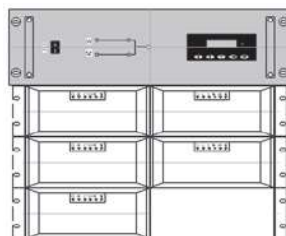
Гарантийный срок эксплуатации устройств 12 месяцев с момента ввода в эксплуатацию, но не более 18 месяцев с момента выпуска.



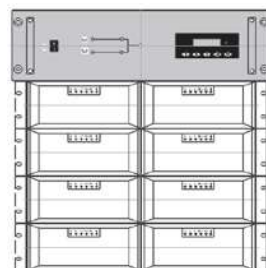
УИЦ-6000-48(60)-22



УИЦ-9000-48(60)-33

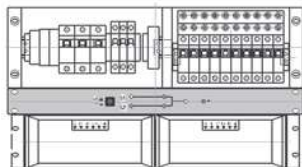


УИЦ-15000-48(60)-55

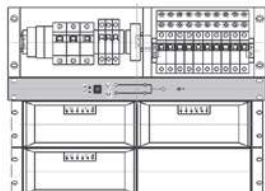


УИЦ-24000-48(60)-88

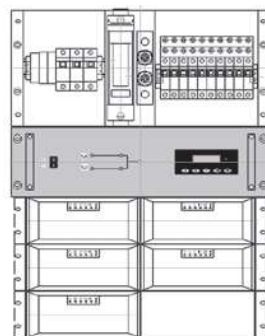
Рисунок 16.2.1 – Внешний вид УИЦ без панели распределения



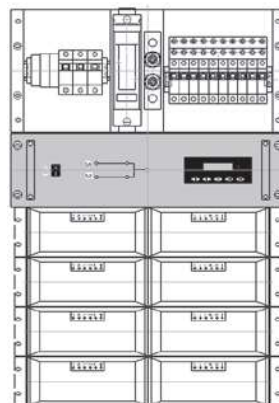
УИЦ-6000-48(60)-22
с панелью распределения



УИЦ-9000-48(60)-33
с панелью распределения



УИЦ-15000-48(60)-55
с панелью распределения



УИЦ-24000-48(60)-88
с панелью распределения

Рисунок 16.2.2 – Внешний вид УИЦ с панелью распределения

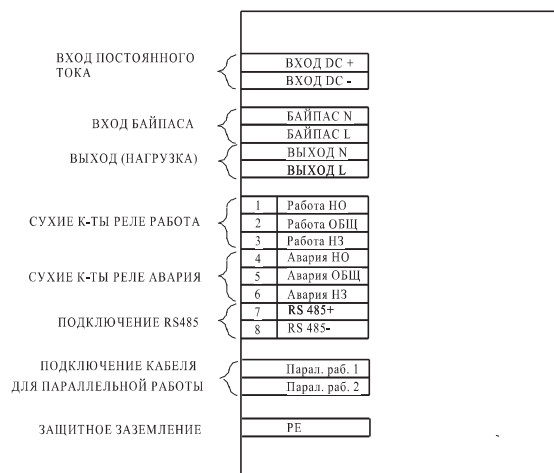


Рисунок 16.2.3 – Схема подключения секции СИ-6000